



# CoreLine Waterproof

## WT120C LED22S/840 PSU L1200

Coreline Waterproof – – 840 barwa biała neutralna – jednostka zasilająca

Właściwie do wszystkich nowych i modernizowanych budynków klienci poszukują rozwiązań oświetleniowych, które zapewniają wysokiej jakości światło przy niskim zużyciu energii i niewielkich kosztach konserwacji. Nowe oprawy hermetyczne LED CoreLine Waterproof doskonale zastępują rozwiązania konwencjonalne, poprawiając efektywność energetyczną instalacji. Proces wyboru, montażu i konserwowania opraw został maksymalnie uproszczony. Certyfikat PZH

### Dane produktu

Informacje podstawowe		Oznaczenie palności	D [ D ]
Liczba źródeł światła	1 [ 1 sztuka ]	Znak CE	CE
Kod rodziny źródła światła	-	Oznaczenie ENEC	ENEC
barwa źródła światła	840 barwa biała neutralna	Oznaczenie UL	brak
Źródło światła wymienne	brak	Okres gwarancji	5 lata
Liczba jednostek osprzętu	1	Remarks	* Zgodnie z wytycznymi organizacji Lighting Europe w dokumencie: „Ocena wydajności opraw opartych na diodach LED – styczeń 2018 r.”: statystycznie nie występuje istotna różnica wartości utrzymania strumienia dla B50 i na przykład dla B10. Dlatego też mediana wartości okresu użyteczności (B50) reprezentuje również wartość B10.
Zasilacz/moduł zasilający/transfornator	PSU [ jednostka zasilająca ]	Stały strumień świetlny	No
Zawiera zasilacz	tak	Liczba produktów na jeden wyłącznik nadprądowy	24
Typ optyki	brak [ - ]	Oznaczenie RoHS	RoHS mark
Klosz/soczewki	PC [ klosz z poliwęglanu ]		
Kąt rozsyłu światła oprawy oświetleniowej	110°		
Oświetlenie awaryjne	brak [ - ]		
Interfejs sterownika	-		
Złączka	3-biegunowa szybkozłączka		
Kabel	brak		
Klasa ochrony IEC	Klasa bezpieczeństwa I		
Test rozżarzonego drutu	Temperatura 850°C, czas 30 s		

## CoreLine Waterproof

Product Family Code	WT120C [ Coreline Waterproof]
Zunifikowany wskaźnik ograniczenia oświetlenia CEN	23

### Eksploatacja i połączenie elektryczne

Napięcie wejściowe	220-240 V
Częstotliwość wejściowa	50 do 60 Hz
Prąd rozruchowy	8 A
Czas rozruchu	0,060 ms
Współczynnik mocy (Min)	0.9

### Sterowniki i zmiana natężenia strumienia świetlnego

Funkcja ściemniania	brak
---------------------	------

### Mechanika i korpus

Materiał obudowy	poliwęglan
Materiał odbłyśnika	Stal
Materiał optyki	-
Materiał pokrywy optycznej/soczewki	Poliwęglan
Materiał mocowania	Stainless steel
Wykończenie klosza/soczewki	Z fakturą
Całkowita długość	1250 mm
Całkowita szerokość	87 mm
Całkowita wysokość	96 mm
Kolor	GR

### Certyfikaty i zastosowania

Kod klasy szczelności IP	IP65 [ Zabezpieczone przed przenikaniem kurzu, odporne na strumień wody]
Kod mechanicznej odporności na uderzenia	IK08 [ IK08]

### Wydajność początkowa (zgodna z normami IEC)

Początkowy strumień świetlny	2900 lm
Tolerancja strumienia świetlnego	+/-10%
Początkowa sprawność oprawy LED	123 lm/W

Początkowy skorelowana Temperatura barwowa	4000 K
Początkowy Współczynnik oddawania barw	≥80

Początkowa chromaticzność	(0.38, 0.38) SDCM <3
Początkowa moc pobierana	23.5 W
Tolerancja zużycia mocy	+/-10%

### Wydajność wraz z upływem czasu (zgodna z normami IEC)

Wskaźnik awaryjności zasilacza przy 50 000 h	5 %
Utrzymanie strumienia świetlnego w czasie trwałości użytkowej 50 000 h, przy 25°C	L75

### Warunki dotyczące zastosowań

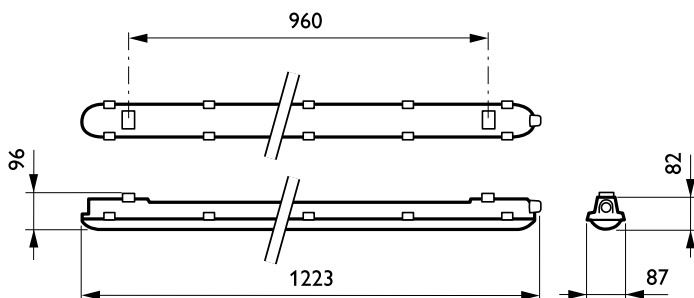
Zakres temperatury otoczenia	-20 do +35°C
Performance ambient temperature Tq	25 °C
Maksymalny poziom ściemniania	Nie dotyczy
Umożliwia przełączanie w trybie losowym	Tak

### Dane techniczne produktu

Pełny kod produktu	871829184046600
Nazwa produktu na zamówieniu	WT120C LED22S/840 PSU L1200
EAN/UPC - Produkt	8718291840466
Kod zamówienia	84046600
Numerator - Liczba sztuk w opakowaniu paczce	1
Numerator - Liczba paczek w opakowaniu zewnętrznym	1
Materiał Nr (12NC)	910500453336
Waga netto (szt.)	1,530 kg

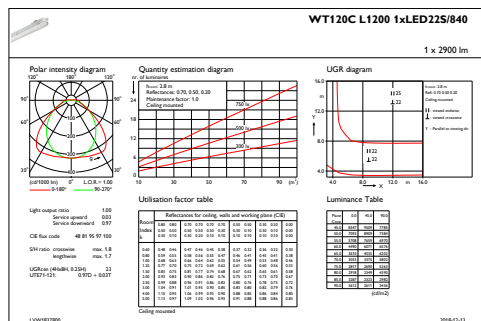


## Rysunki techniczne

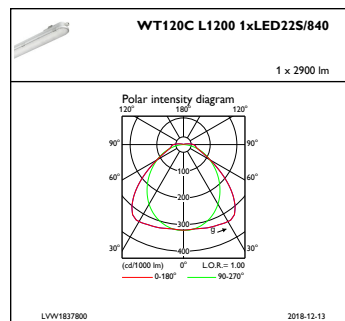


CoreLine Waterproof WT120C

### Dane fotometryczne



IFGU1 WT120CL12001xLED22S840



IFPC1 WT120CL12001xLED22S840

